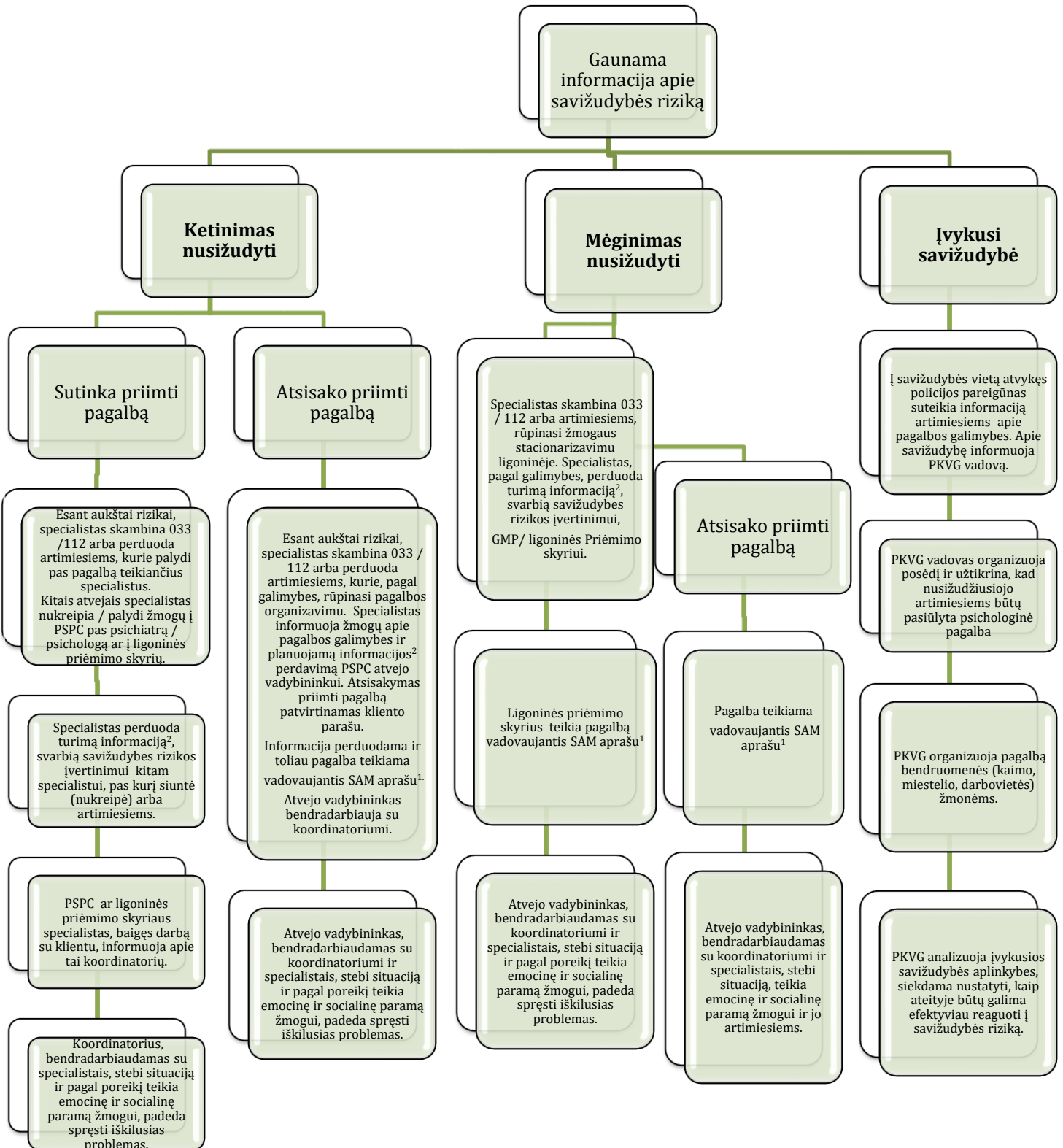


REAGAVIMO Į SAVIŽUDYBIŲ RIZIKĄ KAZLŲ RŪDOS SAVIVALDYBĖJE ALGORITMAS

Specialistas – seniūnas, seniūnijos darbuotojas, socialinis darbuotojas, medikas, policijos pareigūnas, švietimo įstaigos, visuomenės sveikatos priežiūros darbuotojas, ugniagesys gelbėtojas, Savivaldybės administracijos darbuotojas.

Neveikiant kuriai nors algoritmo daliai, informuoti koordinatorių.



PSPC – VšĮ Kazlų Rūdos pirminės sveikatos priežiūros centras.

PKVG – Psichologinių krizių valdymo grupė.

¹ Lietuvos Respublikos sveikatos apsaugos ministro 2018 m. liepos 26 d. įsakymas Nr. V-859 „Dėl Pagalbos savižudybės grėsmę patiriantiems, savižudybės krizę išgyvenantiems ir savižudybės krizę išgyvenusiems asmenims teikimo tvarkos aprašo patvirtinimo“; Lietuvos Respublikos sveikatos apsaugos ministro 2018 m. liepos 26 d. įsakymas Nr. V-856 „Dėl Savižudybės krizę išgyvenančių asmenų psichosocialinio vertinimo tvarkos aprašo patvirtinimo“.

² Svarbi informacija savižudybės rizikos įvertinimui pateikiama Savižudiškų ketinimų įvertinimo formoje.

Pastabos:

1. Jei gyventojas dėl ketinimo (mėginimo) žudytis pats kreipiasi į kitos savivaldybės gydymo įstaigą dėl stacionarinio gydymo, baigus gydymą tolesne pagalba rūpinasi jo šeimos gydytojas ar atvejo vadybininkas.

2. Visi pagalbą teikiantys specialistai vadovaujasi Lietuvos Respublikos asmens duomenų teisinės apsaugos įstatymu bei kitais Lietuvos Respublikos teisės aktais, reglamentuojančiais asmens duomenų teisinę apsaugą, ir asmens duomenis gali atskleisti ar perduoti tik subjektams, kurie įstatymų nustatyta tvarka turi teisę juos gauti. Pagalbą teikiantys specialistai įsipareigoja informacija dalintis griežtai tik tinklo viduje, saugoti duomenų paslaptį ir pasibaigus darbo santykiams ar perėjus dirbti į kitas pareigas pranešti programos vykdymo vadovui apie bet kokias aplinkybes, kurios gali kelti grėsmę duomenų saugumui.
